

DE 02

EN 05

NL 08

DA 11

FR 14

ES 17

IT 20

PL 23

FI 26

PT 29

SV 32

NO 35

TR 38

RU 41

UK 44

CS 47

ET 50

LV 53

LT 56

RO 59

BG 62

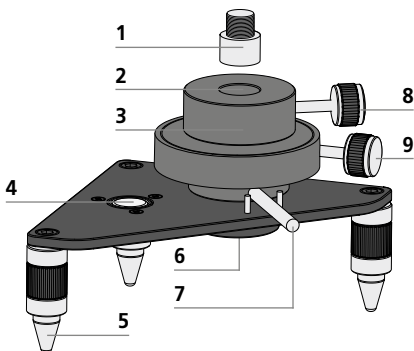
EL 65

! Полностью прочтите инструкцию по эксплуатации, прилагаемый проспект „Информация о гарантии и дополнительные сведения“, а также последнюю информацию и указания, которые можно найти по ссылке на сайт, приведенной в конце этой инструкции. Соблюдать содержащиеся в этих документах указания. Этот документ следует хранить и при передаче прибора другим пользователям передавать вместе с ним.

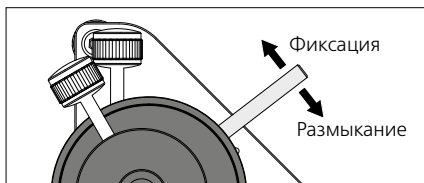
Назначение / применение

Основание для юстировки SuperPlane-Laser 3D / 3G Pro

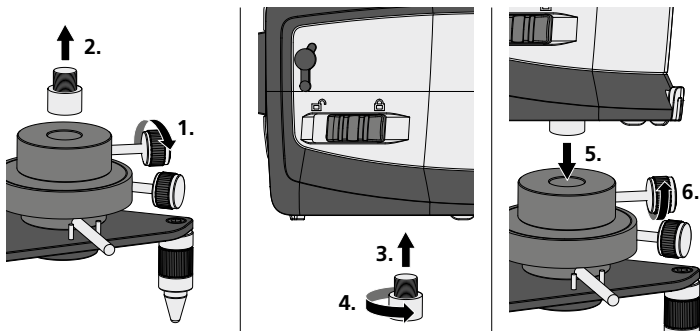
- Прочный металлический цоколь с точным боковым приводным механизмом
- Подвижный опорный цоколь для нивелирования обеспечивает точную юстировку напольного или потолочного перекрестия, в т.ч. со штатива.
- Опоры для юстировки и уровень в круглой оправе обеспечивают возможность оптимальной установки
- Для лазерных 3D-нивелиров с резьбой 5/8"



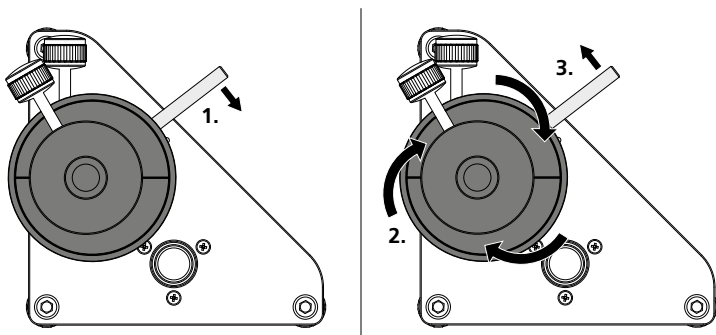
- 1 Резьбовой элемент на 5/8"
- 2 Посадочное место под резьбовой элемент
- 3 Подвижный цоколь
- 4 Уровень в круглой оправе
- 5 Опоры для юстировки
- 6 Резьбовое отверстие 5/8" под штатив
- 7 Фиксатор
- 8 Фиксирующий винт для резьбового элемента
- 9 Точный боковой приводной механизм



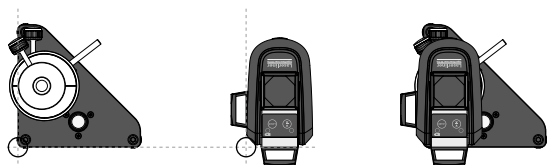
1 Крепление лазерных измерительных приборов



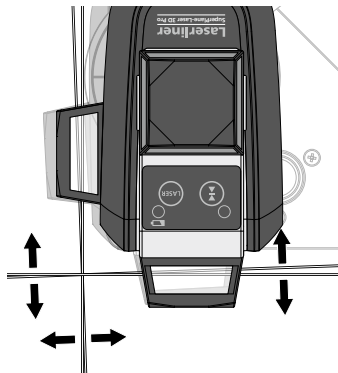
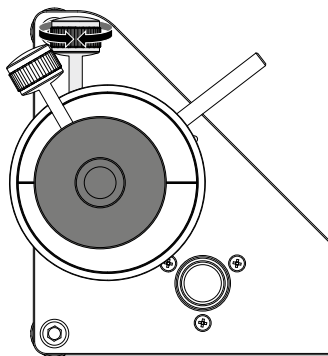
2 Регулировка с помощью подвижного цоколя



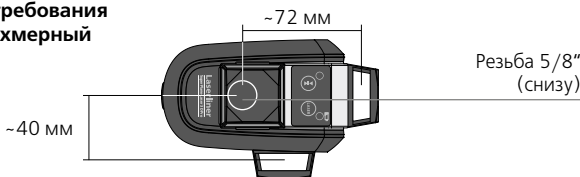
Позиционирование лазерного 3D-нивелира



3 Регулировка с помощью точного бокового приводного механизма



Технические требования Лазерный трехмерный нивелир



Технические характеристики (Изготовитель сохраняет за собой права на внесение технических изменений. 18W05)

Угол поворота	3°
Вес	650 г
Размеры (Ш x В x Г)	120 x 150 x 140 мм

Правила и нормы ЕС

Прибор выполняет все необходимые нормы, регламентирующие свободный товарооборот на территории ЕС.

Другие правила техники безопасности и дополнительные инструкции см. по адресу: <http://laserliner.com/info?an=centbas2>



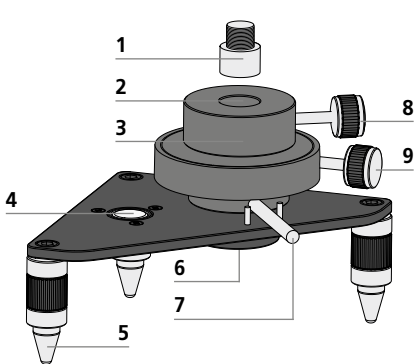


Уважно прочитайте інструкцію з експлуатації та брошуру «Інформація про гарантії та додаткові відомості», яка додається, та ознайомтесь з актуальними даними та рекомендаціями за посиланням в кінці цієї інструкції. Дотримуйтесь настанов, що в них містяться. Цей документ зберігати та докладати до пристрою, віддаючи в інші руки.

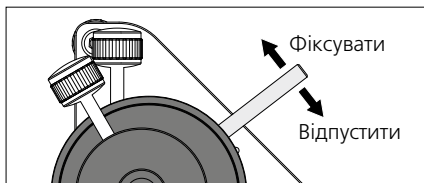
Функція / призначення

Трегер для юстування SuperPlane-Laser 3D / 3G Pro

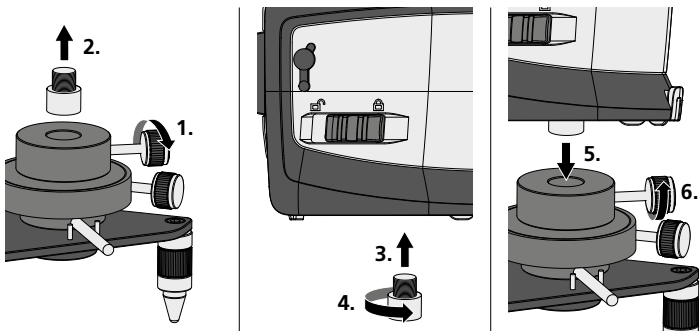
- Міцна металева основа з верньєрним механізмом
- Плавний хід трегера забезпечить точне юстування при побудові горизонтальних і вертикальних площин, в тому числі і зі штатива
- Регульовані по висоті ніжки і сферичний рівень гарантують оптимальне налаштування
- Для всіх лазерних 3D рівнів із різьбою 5/8 дюйма



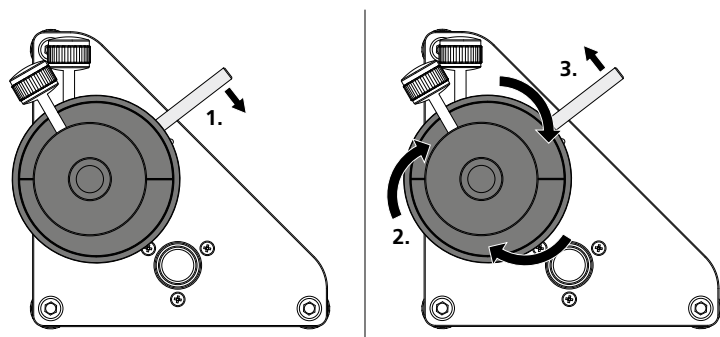
- 1 Різьбова деталь 5/8 дюйма
- 2 Приймач для різьбової деталі
- 3 Обертова основа
- 4 Коло ватерпаса
- 5 Регульовані по висоті ніжки
- 6 Отвір для штатива із різьбою 5/8 дюйма
- 7 Арретування
- 8 Аретир різьбової деталі
- 9 Бічний мікроурухомник точного позиціонування



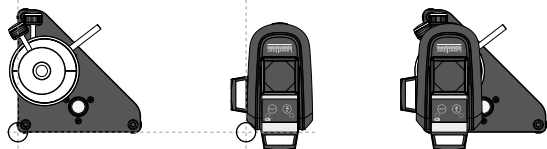
1 Закріпити лазерний вимірювальний пристрій



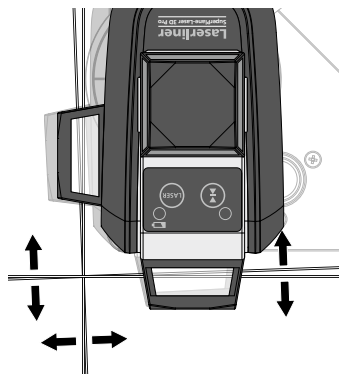
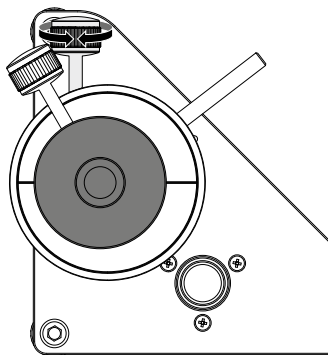
2 Юстування за допомогою оберткової основи



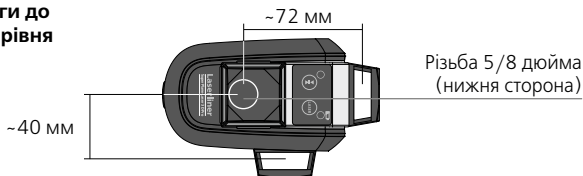
Встановлення лазерного 3D рівня



3 Юстування за допомогою верньєрного механізму



Технічні вимоги до лазерного 3D рівня



Технічні дані (Право на технічні зміни збережене. 18W05)

Кут повороту	3°
Маса	650 г
Габаритні розміри (Ш x В x Г)	120 x 150 x 140 мм

Нормативні вимоги ЄС

Цей пристрій задовольняє всім необхідним нормам щодо вільного обігу товарів в межах ЄС.

Детальні вказівки щодо безпеки й додаткова інформація на сайті: <http://laserliner.com/info?an=centbas2>





SERVICE



Umarex GmbH & Co. KG

– Laserliner –

Möhnestraße 149, 59755 Arnsberg, Germany

Tel.: +49 2932 638-300, Fax: +49 2932 638-333

info@laserliner.com

8.036.96.44.1 / Rev18W05

Umarex GmbH & Co. KG

Donnerfeld 2

59757 Arnsberg, Germany

Tel.: +49 2932 638-300, Fax: -333

www.laserliner.com



Laserliner