



DE 02

EN 05

NL 08

DA 11

FR 14

ES 17

IT 20

PL 23

FI 26

PT 29

SV 32

NO 35

TR 38

RU 41

UK 44

CS 47

ET 50

RO 53

BG 56

EL 59

SL 62

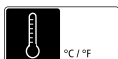
HU 65

SK 68

HR 71



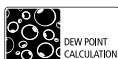
FAST
SENSOR



°C / °F



% rH



DEW POINT
CALCULATION



LC-DISPLAY

Laserliner

! Полностью прочтите инструкцию по эксплуатации, прилагаемый проспект „Информация о гарантии и дополнительные сведения“, а также последнюю информацию и указания, которые можно найти по ссылке на сайт, приведенной в конце этой инструкции. Соблюдать содержащиеся в этих документах указания. Этот документ следует хранить и при передаче прибора другим пользователям передавать вместе с ним.

Назначение / применение

Прибор предназначен для измерения относительной влажности воздуха, температуры окружающей среды, а также для индикации расчетной точки росы. Влажность воздуха и температура измеряются с помощью быстродействующих сенсоров на кончике датчика. Благодаря пониженному энергопотреблению прибор можно также использовать для долгосрочных измерений. Встроенная функция вывода мин./макс. значений позволяет получать наименьшие и наибольшие результаты измерений.

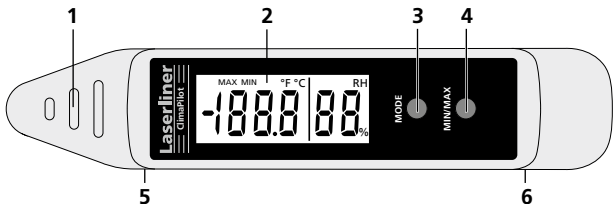
Общие указания по технике безопасности

- Прибор использовать только строго по назначению и в пределах условий, указанных в спецификации.
- Внесение изменений в конструкцию прибора не допускается.
- Не подвергать прибор действию механических нагрузок, повышенных температур или мощных вибраций.

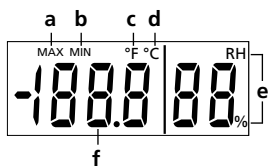
Правила техники безопасности

Обращение с электромагнитным излучением

- В измерительном приборе соблюдены нормы и предельные значения, установленные применительно к электромагнитной совместимости согласно директиве о электромагнитная совместимость (EMC) 2014/30/EU.
- Следует соблюдать действующие в конкретных местах ограничения по эксплуатации, например, запрет на использование в больницах, в самолетах, на автозаправках или рядом с людьми с кардиостимуляторами. В таких условиях существует возможность опасного воздействия или возникновения помех от и для электронных приборов.



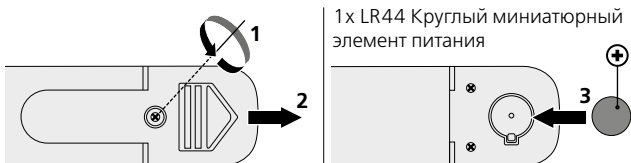
- | | |
|---|---|
| 1 Сенсор | 4 Включение макс. / мин. значений |
| 2 ЖК дисплей | 5 Выключатель Вкл. / Выкл. (сзади) |
| 3 Переключение единиц измерения °C / °F | 6 Батарейный отсек (сзади) |
| Переключение показаний температуры / точки росы | |



- a Индикация максимальных значений
- b Индикация минимальных значений
- c Единица измерения °F
- d Единица измерения °C
- e Относительная влажность воздуха %RH
- f Показания комнатной температуры / точки росы

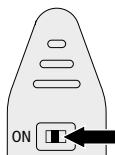
1 Установка батареи

Откройте отделение для батарей и установите батарея с соблюдением показанной полярности. Не перепутайте полярность.



2 ON / OFF

Для включения перевести переключатель (5) в положение ВКЛ. (ON). Прибор показывает температуру окружающей среды и относительную влажность воздуха.



! При смене места измерения с большими изменениями в температуре и влажности воздуха дать прибору время для адаптации!

! Если результаты измерений оказываются вне допустимых пределов измерений, на дисплее появляются буквы „HI“ „LO“.

3 Показания точки росы

После кратковременного нажатия кнопки режима „MODE“ на экран выводится результат измерения точки росы.

4 MAX / MIN

Для определения максимальных и/или минимальных результатов измерений во время измерения удерживать нажатой кнопку „MAX / MIN“ до тех пор, пока на дисплее не появится „MAX“ и/или „MIN“. Штатный режим измерений выбран, когда на дисплее не мигают никакие функции.

! При выключении прибора минимальные / максимальные значения удаляются.

5 °C / °F

Для настройки нужных единиц измерения температуры удерживать нажатой кнопку режима „MODE“ 2 секунды, пока на дисплее не появится соответствующий символ.

Информация по обслуживанию и уходу

Все компоненты очищать слегка влажной салфеткой; не использовать чистящие средства, абразивные материалы и растворители. Прибор хранить в чистом и сухом месте.

Технические характеристики

Влажность воздуха (относительная) Диапазон измерения Точность (абсолютная)	20% ... 90% ± 5% rH (25% rH ... 85%rH)
Температура окружающей среды Диапазон измерения Точность	-10°C ... 50°C 1°C
Точка росы Диапазон измерения Точность	-28,6°C ... 47,9°C ± 2°C
Питающее напряжение	1 x 1,5B LR44 (AG13)
Рабочие условия	-10°C ... 50°C, Влажность воздуха макс. 99% rH, без образования конденсата, Рабочая высота не более 2000 м над уровнем моря
Условия хранения	-10°C ... 60°C, влажность воздуха макс. 85%rH
Размеры (Ш x В x Г)	138 x 27 x 19 мм
Вес	38 г (с батареей)

Подлежит техническим изменениям без предварительного извещения. 19W20

Правила и нормы ЕС и утилизация

Прибор выполняет все необходимые нормы, регламентирующие свободный товарооборот на территории ЕС.

Данное изделие представляет собой электрический прибор, подлежащий сдаче в центры сбора отходов и утилизации в разобранном виде в соответствии с европейской директивой о бывших в употреблении электрических и электронных приборах.

Другие правила техники безопасности и дополнительные инструкции см. по адресу:

<http://laserliner.com/info?an=ABD>



! Уважно прочитайте інструкцію з експлуатації та брошуру «Інформація про гарантії та додаткові відомості», яка додається, та ознайомтесь з актуальними даними та рекомендаціями за посиланням в кінці цієї інструкції. Дотримуйтесь настанов, що в них містяться. Цей документ зберігати та докладати до пристрою, віддаючи в інші руки.

Функція / застосування

Прилад слугує для вимірювання відносної вологості, температури довкілля, а також індикації розрахованої точки роси. Вимірювання вологості та температури повітря відбувається за допомогою розташованих у зонді швидкодіючих давачів. Завдяки низькому споживанню струму прилад можна використовувати також і для довготривалих вимірювань. Вбудована функція «мін/макс» уможливорює індикацію найменших і найбільших виміряних значень.

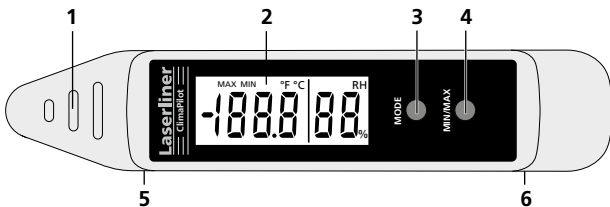
Загальні вказівки по безпеці

- Використовуйте прилад виключно за призначеннями в межах заявлених технічних характеристик.
- Забороняється змінювати конструкцію приладу.
- Переробки та зміни конструкції приладу не дозволяються, інакше анулюються допуск до експлуатації та свідоцтво про безпечність.

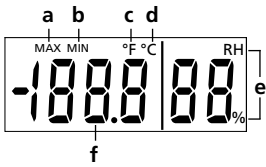
Вказівки з техніки безпеки

Поводження з джерелами електромагнітного випромінювання

- Вимірювальний прилад відповідає вимогам і обмеженням щодо електромагнітної сумісності згідно з директивою ЄС про електромагнітної сумісності (EMC) 2014/30/EU.
- Необхідно дотримуватися локальних експлуатаційних обмежень, наприклад, в лікарнях, літаках, на заправних станціях або поруч з людьми з електрокардіостимулятором. Існує можливість негативного впливу або порушення роботи електронних пристроїв / через електронні пристрої.



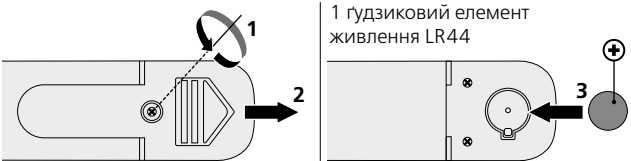
- | | |
|-------------------------------------|--|
| 1 Давач | 4 Увімкнення індикації максимальних або мінімальних (MAX-/MIN) значень |
| 2 РК-дисплей | |
| 3 Перемикач одиниці виміру: °C / °F | |
| 5 Головний вимикач (задня сторона) | |
| 6 Батарейний відсік (задня сторона) | |



- a** Показ максимальних значень
- b** Показ мінімальних значень
- c** Одиниця виміру, °F
- d** Одиниця виміру, °C
- e** Відносна вологість повітря, %RH
- f** Індикація температури приміщення / точки роси

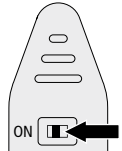
1 Встановити батарея

Відкрити відсік для батарейок і вкласти батарея згідно з символами. Слідкувати за полярністю.



2 ON / OFF

Для ввімкнення перевести вимикач (5) на «ON» (УВІМ.). Прилад покаже температуру довшілля та відносну вологість повітря.



У разі зміни місця виміру дати приладу час пристосуватися, якщо температура й вологість повітря значно різняться!



Якщо виміряні значення вийдуть за межі діапазону виміру, на дисплеї з'явиться «HI» (зависоке) або «LO» (занизьке).

3 Індикація точки роси

Короткочасно натиснувши кнопку «MODE» (РЕЖИМ), можна побачити на екрані вимірянну точку роси.

4 MAX / MIN

Для реєстрації максимальних або мінімальних виміряних значень натискати кнопку «MAX / MIN» до появи на індикації «MAX», або, відповідно, «MIN». Нормальний режим вимірювання задано, якщо на дисплеї не блимає жодна функція.



У разі вимкнення приладу мінімальні та максимальні значення видаляються.

5 °C / °F

Щоб задати бажану одиницю виміру температури, натиснути й притримати кнопку «MODE» (РЕЖИМ) 2 секунди до появи на дисплеї відповідного значка.

Інструкція з технічного обслуговування та догляду

Всі компоненти слід очищувати зволоженою тканиною, уникати застосування миючих або чистячих засобів, а також розчинників. Зберігати пристрій у чистому, сухому місці.

Технічні дані

Вологість повітря (відносна) Діапазон вимірювання Точність (абсолютна)	20% ... 90% ± 5% rH (25% rH ... 85%rH)
Температура навколишнього середовища Діапазон вимірювання Точність	-10°C ... 50°C 1°C
Температура точки роси Діапазон вимірювання Точність	-28,6°C ... 47,9°C ± 2°C
Живлення	1 x 1,5В LR44 (AG13)
Режим роботи	-10°C ... 50°C, вологість повітря max. 99% rH, без конденсації, робоча висота max. 2000 м над рівнем моря (нормальний нуль)
Умови зберігання	-10°C ... 60°C, вологість повітря max. 85%rH
Розміри (Ш x В x Г)	138 x 27 x 19 мм
Вага	38 г (з батарея)

Право на технічні зміни збережене . 19W20

Нормативні вимоги ЄС й утилізація

Цей пристрій задовольняє всім необхідним нормам щодо вільного обігу товарів в межах ЄС.

Згідно з європейською директивою щодо електричних і електронних приладів, що відслужили свій термін, цей виріб як електроприлад підлягає збору й утилізації окремо від інших відходів.

Детальні вказівки щодо безпеки й додаткова інформація на сайті:

<http://laserliner.com/info?an=ABD>





SERVICE



Umarex GmbH & Co. KG

– Laserliner –

Möhnstraße 149, 59755 Arnsberg, Germany

Tel.: +49 2932 638-300, Fax: +49 2932 638-333

info@laserliner.com

Rev19W20

Umarex GmbH & Co. KG

Donnerfeld 2

59757 Arnsberg, Germany

Tel.: +49 2932 638-300, Fax: -333

www.laserliner.com



Laserliner